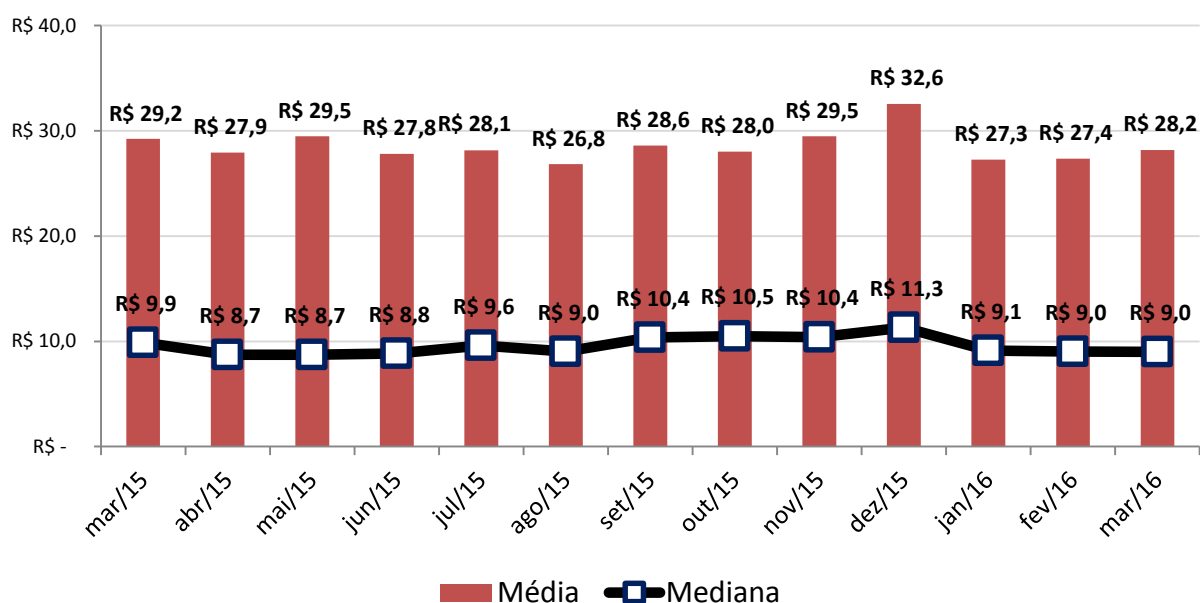


FATURAMENTO MENSAL DAS MPE NO BRASIL (MAR/16)

DESTAQUES DO MÊS

Em março de 2016, o valor médio do faturamento mensal dos Pequenos Negócios foi de R\$28,2 mil. Expansão de 3% frente ao mês anterior, já descontada a inflação. Foi o segundo mês consecutivo de expansão. Na comparação com março do ano passado, ficou apenas 3,6% abaixo, a menor queda relativa já verificada desde o início da série. Isto é um sinal de que o quadro dos Pequenos Negócios está parando de piorar. A construção, as EPP e as empresas do sul foram os segmentos que apresentaram a maior proporção de empresas com “estabilidade” ou “aumento” do faturamento. MS, RS e SC foram os estados com maior proporção de empresas com “estabilidade” ou “aumento” do faturamento (respectivamente 68%, 63% e 63% tiveram “estabilidade” ou “aumento”, contra uma média nacional de 57%).

Faturamento Médio e Mediana (em milhares de R\$ cte março/16)



Fonte: Sebrae

Faturamento Real das MPE

Em mar/16, os Pequenos Negócios registraram um faturamento médio de R\$28,2 mil (Gráfico 1). Comparado com o mês anterior, o valor médio aumentou 3%. É o segundo mês consecutivo de aumento do faturamento médio real, o que pode ser um indício que o pior da crise já tenha passado. Na comparação com março do ano passado, a média do faturamento caiu apenas 3,6%. Esta foi a menor queda relativa, neste tipo de comparação, desde o início da série, o que reforça o indício de que a desaceleração nos Pequenos Negócios vem perdendo força. Na comparação com o mês anterior, 40% das empresas registraram “estabilidade” no faturamento, 17% “aumento” e 43% “diminuição”. A soma de “estabilidade” e “aumento” (57% das empresas), foi o melhor resultado neste tipo de comparação, nos últimos meses.

Gráfico 2 - Faturamento Real das MPE (em R\$ cte mar/15)

	Faturamento Médio (REAL)	Mediana do Faturamento (REAL)
mar/15	R\$ 29.228	R\$ 9.892
fev/16	R\$ 27.354	R\$ 9.040
mar/16	R\$ 28.183	R\$ 9.000
mar/16 x fev/15	3,0%	-0,4%
mar/16 x mar/15	-3,6%	-9,0%

Fonte: Sebrae

Nota: O valor médio é mais influenciado pelas MPE de maior porte (ex. EPP e ME de maior porte), enquanto a mediana é mais influenciada pelas de menor porte (ex. MEI e ME de menor porte).

DESEMPENHO NO MÊS (mar/16 contra fev/16)

Gráfico 2 – Brasil – Faturamento das MPE mar/16 (% de empresas)

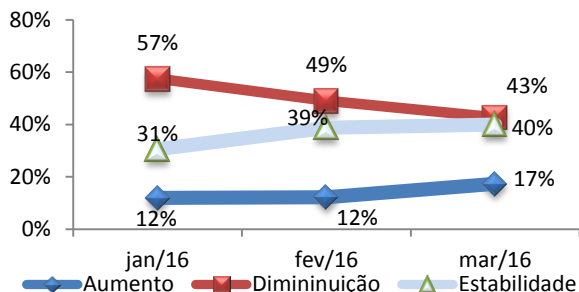


Gráfico 3 – Setores – Faturamento das MPE mar/16 (% de empresas)

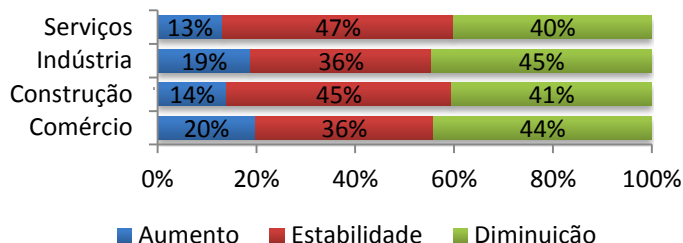


Gráfico 4 – Portes – Faturamento das MPE mar/16 (% de empresas)

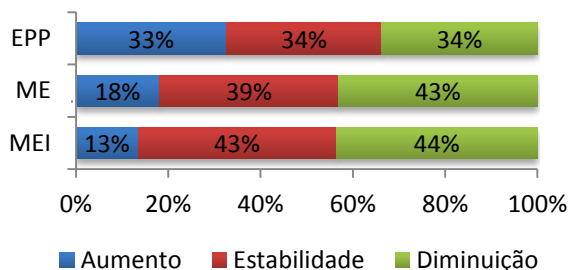
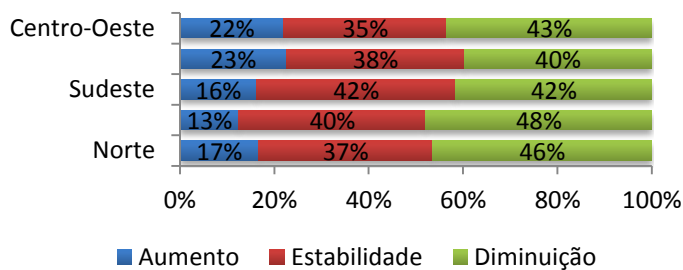
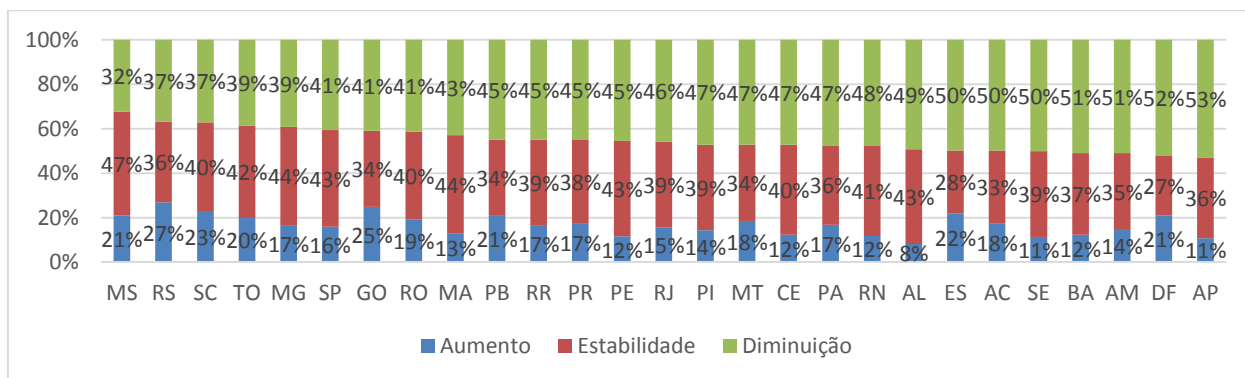


Gráfico 5 – Regiões – Faturamento das MPE mar/16 (% de empresas)



- **BRASIL** – No mês de mar/16, 57% das Micro e Pequenas Empresas apresentaram “estabilidade” ou “aumento” do faturamento, frente ao mês anterior (Gráfico 2), o melhor desempenho dos últimos meses.
- **SETORES** – A construção foi o setor com a maior proporção de empresas com “estabilidade” ou “aumento” do faturamento no mês (59%).
- **PORTES** – O grupo das EPP foi o que apresentou a maior proporção de empresas (67%) com “estabilidade” ou “aumento” do faturamento no mês (Gráfico 4).
- **REGIÕES E UF** – O Sul (Gráfico 5), foi a região que apresentou a maior proporção de empresas que tiveram “estabilidade” ou “aumento” do faturamento no mês (60%). MS, RS e SC foram os estados com melhor desempenho neste tipo de análise (68%, 63% e 63%, respectivamente tiveram “estabilidade” ou “aumento” no faturamento do mês).

Gráfico 5 – UFs – Faturamento das MPE em mar/16



Fonte: Sebrae